

Wasser.Wiese.Wald

Erlebnisort Wässernach

*Initiative des Obst- und Gartenbauvereins Wülflingen
zur Aufwertung der Naherholung im Wässernachtal*



OBST- UND
GARTENBAUVEREIN
WÜLFLINGEN e.V.

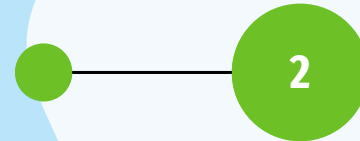
Erlebnisort Wässernach

Errichtung eines „Mehrgenerationen-Erlebnisortes“

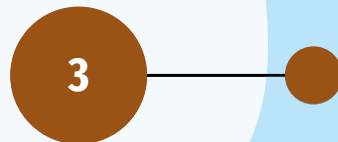
Kräuterbeet



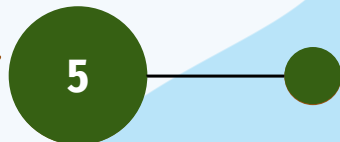
Wassertreten im Flusslauf



Spiel/Fitnessgeräte



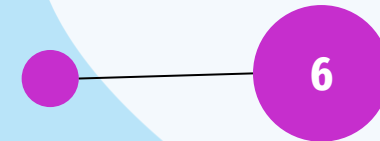
Natur erkunden



Besucherinformation

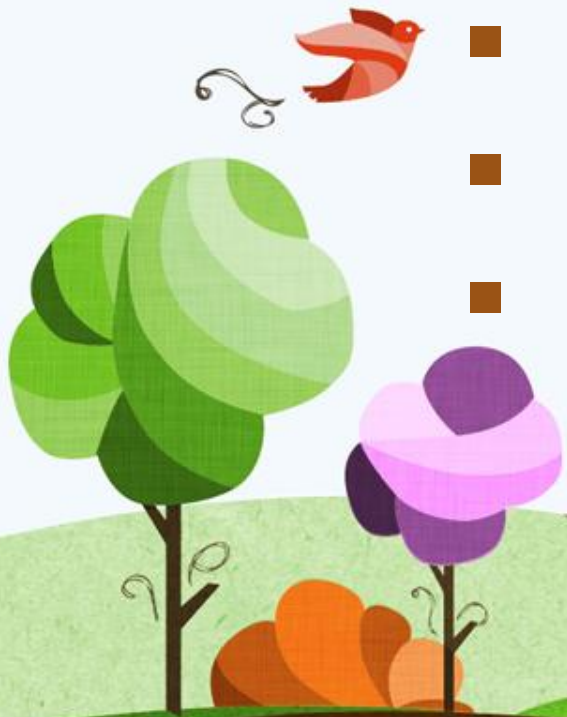


Sitzgruppe



Erlebnisort Wässernach

- Ergebnis 1. Projektphase
- Bearbeitung 2. Projektphase
- Planung 3. Projektphase



OBST- UND
GARTENBAUVEREIN
WÜLFINGEN e.V.

Erlebnisort Wässernach → Lage



OBST- UND
GARTENBAUVEREIN
WÜLFLINGEN e.V.

1. Projektphase → Flächenbereinigung, Bodenbearbeitung



1. Projektphase → Fundament Sitzgruppe



1. Projektphase → Fundament Sitzgruppe



1. Projektphase → Flächenbegrenzung



1. Projektphase → Verfüllung Fundament



1. Projektphase → Anlieferung Bausatz Sitzgruppe



1. Projektphase, Aufstellen Sitzgruppe



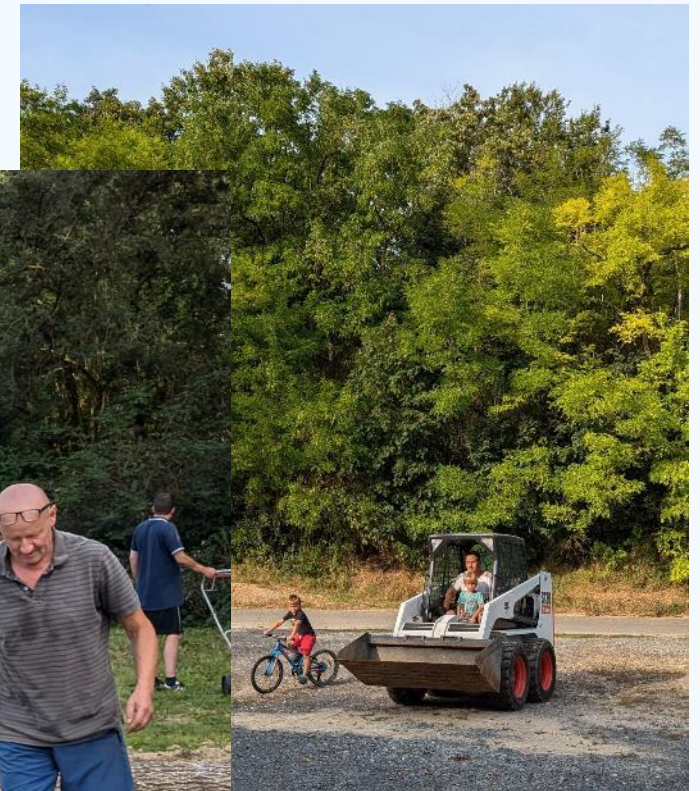
1. Projektphase → Aufstellen Sitzgruppe



1. Projektphase → viele Details an der Sitzgruppe



1. Projektphase → Bodenbearbeitung an der Sitzgruppe



1. Phase, Sitzgruppe fertig gestellt



Wasser.Wiese.Wald
Wässernach
Wülflingen

1. Projektphase → Kleine Einweihungsfeier



Kosten gesamt ca.
10.000€, davon ca.
5.000€ Förderung ILE,
und 400h ehrenamtliche
Stunden

Erlebnisort Wässernach

Übersicht/ Lageplan



Zeitplan

2023

- Konzeption/Planung/Angebote/Kostenbudget/Fördermöglichkeiten, Finanzierungskonzept, Antragstellung



2024

- Umsetzung erster Abschnitt: Waldbereinigung am Bachlauf/Bodenbearbeitung/Fundament und Aufstellung Sitzgruppe



2025

- Umsetzung zweiter Abschnitt: Waldbereinigung/Bodenfläche/Begrenzungen Fitnessgeräte/Boccia-Bahn mit ca. 11.500€

2026

- Umsetzung dritter Abschnitt: Wasserstelle/Wassertreten/Beschilderung/Besucherinformationen/Schautafeln

2. Projektphase → Förderantrag und Konzept

Förderantrag (Antrag bei „Main und Hassberge“, Zusage für **11.500€** davon 6.500€ Fördermittel, Abstimmung zur Zusammenarbeit bei Bürgermeister)

Bodenbearbeitung (Bäume fällen, Erdhaufen beseitigen, Fläche Angleichen, Baubegrenzungen)

BOCCIA-Bahn (Abstimmung Bauhof, Flächenbearbeitung. Eingrenzung/ -begrenzung, Verfüllung)

Fitnessgeräte (Fundamente und Aufstellen, Mutterboden verfüllen, Rasen anlegen)



2. Projektphase → Fitnessgeräte



Wasser.Wiese.Wald
Wässernach
Wülflingen

3. Projektphase → Ausblick Planung Wassereinstieg



3. Projektphase → Ausblick Planung Wassereinstieg



Erlebnisort Wässernach



Herzlichen Dank für
Eure Aufmerksamkeit